



ประกาศองค์การบริหารส่วนตำบลทรัพย์รั้ง

เรื่อง ประกาศการเปิดเผยข้อมูลรายละเอียดค่าใช้จ่ายเกี่ยวกับการจัดซื้อจัดจ้างราคากลางและการคำนวณราคากลาง

ตามที่องค์การบริหารส่วนตำบลทรัพย์รั้ง ได้จ้างเหมาโครงการก่อสร้างรางระบายน้ำภายในหมู่บ้าน หมู่ที่ ๒๑ ตำบลทรัพย์รั้ง อำเภอพระทองคำ จังหวัดนครราชสีมา เพื่อให้เป็นไปตามแนวทางการเปิดเผยรายละเอียดค่าใช้จ่ายเกี่ยวกับการจัดซื้อจัดจ้างตามพระราชบัญญัติการจัดซื้อจัดจ้างและการบริหารพัสดุภาครัฐ พ.ศ. ๒๕๖๐ จึงประกาศการเปิดเผยราคากลางและการคำนวณราคากลาง ดังรายละเอียดต่อไปนี้

ตารางแสดงวงเงินงบประมาณที่ได้รับการจัดสรรและราคากลางในงานจ้างก่อสร้าง

๑. ชื่อโครงการก่อสร้างรางระบายน้ำภายในหมู่บ้าน หมู่ที่ ๒๑ ตำบลทรัพย์รั้ง อำเภอพระทองคำ จังหวัดนครราชสีมา
๒. หน่วยงานเจ้าของโครงการ กองช่าง องค์การบริหารส่วนตำบลทรัพย์รั้ง
๓. วงเงิน งบประมาณที่ได้รับการจัดสรร ๓๖๓,๐๐๐ บาท (สามแสนหกหมื่นสามพันบาทถ้วน)
๔. ลักษณะงานโดยสังเขป ก่อสร้างรางระบายน้ำ ค.ส.ล. ยาวรวม ๑๓๐ เมตร บ่อพัก ๒๕ บ่อ พร้อมป้ายโครงการ ๑ ป้าย (รายละเอียดตามแบบแปลนขององค์การบริหารส่วนตำบลทรัพย์รั้งกำหนด)
๕. ราคากลางคำนวณ ณ วันที่ ๑๘ สิงหาคม ๒๕๖๕ เป็นเงิน ๓๖๓,๐๐๐ บาท
๖. บัญชีประมาณราคากลาง
 - ๖.๑. สรุปประมาณราคาค่าก่อสร้าง (ปร.๕)
 - ๖.๒. รายการประมาณการค่าก่อสร้าง (ปร.๔)
 - ๖.๓. ราคาวัสดุก่อสร้าง เดือน กรกฎาคม ๒๕๖๕
๗. รายชื่อคณะกรรมการกำหนดราคากลาง
 - ๗.๑. นายไกลสุด ฉิมสันเทียะ ตำแหน่ง ผู้อำนวยการกองช่าง ประธานกรรมการ
 - ๗.๒. นางสาวศรินทร์ภัทร ฉอสันเทียะ ตำแหน่ง เจ้าพนักงานธุรการ กรรมการ
 - ๗.๓. นายกิตติโชค บุญคง ตำแหน่ง เจ้าพนักงานธุรการ กรรมการและเลขานุการ

จึงประกาศมาเพื่อประชาสัมพันธ์ให้ทราบโดยทั่วกัน

สั่ง ณ วันที่ ๑๙ เดือน สิงหาคม พ.ศ. ๒๕๖๕

(ลงชื่อ)

(นายธรงค์ เทพังเทียะ)

นายกองค์การบริหารส่วนตำบลทรัพย์รั้ง



ตารางแสดงวงเงินงบประมาณที่ได้รับการจัดสรรและราคากลางในงานจ้างก่อสร้าง

๑. ชื่อโครงการก่อสร้างวางระบายน้ำภายในหมู่บ้าน หมู่ที่ ๒๑ ตำบลทัพรั้ง อำเภอพระทองคำ จังหวัดนครราชสีมา
๒. หน่วยงานเจ้าของโครงการ กองช่าง องค์การบริหารส่วนตำบลทัพรั้ง
๓. วงเงิน งบประมาณที่ได้รับการจัดสรร ๓๖๓,๐๐๐ บาท (สามแสนหกหมื่นสามพันบาทถ้วน)
๔. ลักษณะงานโดยสังเขป ก่อสร้างวางระบายน้ำ ค.ส.ล. ยาวรวม ๑๓๐ เมตร บ่อพัก ๒๕ บ่อ พร้อมป้ายโครงการ ๑ ป้าย (รายละเอียดตามแบบแปลนขององค์การบริหารส่วนตำบลทัพรั้งกำหนด)
๕. ราคากลางคำนวณ ณ วันที่ ๑๘ สิงหาคม ๒๕๖๕ เป็นเงิน ๓๖๓,๐๐๐ บาท

๖. บัญชีประมาณราคากลาง

- ๖.๑. สรุปประมาณราคาค่าก่อสร้าง (ปร.๕)
- ๖.๒. รายการประมาณการค่าก่อสร้าง (ปร.๔)
- ๖.๓. ราคาวัสดุก่อสร้าง เดือน กรกฎาคม ๒๕๖๕

๗. รายชื่อคณะกรรมการกำหนดราคากลาง

- | | | |
|-------------------------------|-----------------------------------|---------------------|
| ๗.๑. นายไกลสุด ฉิมสันเทียะ | ตำแหน่ง ผู้อำนวยการกองช่าง | ประธานกรรมการ |
| | ทราบ | |
| ๗.๒. นางสาวศรันภทร ฉอสน์เทียะ | ตำแหน่ง เจ้าพนักงานธุรการชำนาญงาน | กรรมการ |
| | ทราบ | |
| ๗.๓. นายกิตติโชค บุญคง | ตำแหน่ง เจ้าพนักงานธุรการ | กรรมการและเลขานุการ |
| | ทราบ | |

รายการประมาณราคาก่อสร้าง

ปร.5

ส่วนราชการ องค์การบริหารส่วนตำบลทัพรั้ง

โครงการก่อสร้างรางระบายภายในหมู่บ้าน ม.21

ปริมาณงาน ก่อสร้างรางระบายน้ำ ค.ส.ล. ยาวรวม 130 ม. บ่อพัก 25 บ่อ พร้อมป้ายโครงการ 1 ป้าย

สถานที่ก่อสร้าง บ้านทัพรั้งพัฒนา หมู่ 21 ต.ทัพรั้ง อ.พระทองคำ จังหวัดนครราชสีมา

เจ้าของงาน องค์การบริหารส่วนตำบลทัพรั้ง ออกแบบและรายการ

ประมาณการเมื่อ วันที่.....18.....เดือน ...สิงหาคม.... พ.ศ. 2565 แบบเลขที่/2565

รายการ	รวมค่างาน ต้นทุน(บาท)	Factor F	รวมค่าก่อสร้าง (บาท)	หมายเหตุ
1 ประเภทงานทาง	268,256.43	1.3607	365,016.52	Factor F - ดอกเบี้ยเงินกู้ 5% - ภาษี 7% - ล่วงหน้าจ่าย 0% - ประกันผลงาน 0%
รวมราคาก่อสร้างเป็นเงิน			365,016.52	บาท
สรุป	คิดเป็นเงินงบประมาณ		363,000.00	บาท
(ตัวอักษร)	(สามแสนหกหมื่นสามพันบาทถ้วน)			

(ลงชื่อ).....ผู้ประมาณการ

(นายไกลสุด นิมสันเทียะ)

ผอ.กองช่าง

(ลงชื่อ)

คณะกรรมการกำหนดราคากลางได้ตรวจสอบแล้ว
เห็นชอบให้ประมาณราคานี้เป็นราคากลาง

ประธานกรรมการ

(นายไกลสุด นิมสันเทียะ)

(ลงชื่อ).....เห็นชอบ

(นางสาวยาใจ อรุณเจริญฉาย)

(ลงชื่อ)

กรรมการ

รองปลัดองค์การบริหารส่วนตำบลทัพรั้ง

(นางสาวศรินทร์ภัทร นอสนันเทียะ)

รักษาราชการแทน ปลัดองค์การบริหารส่วนตำบลทัพรั้ง

(ลงชื่อ)

กรรมการ

(ลงชื่อ).....อนุมัติ

(นายกิตติโชค บุญคง)

(นายชนงค์ เทพังเทียม)

นายกองค์การบริหารส่วนตำบลทัพรั้ง

รายการประมาณการค่าก่อสร้าง

ชื่อโครงการ ก่อสร้างรางระบายภายในหมู่บ้าน ม.21

ปริมาณงาน ก่อสร้างรางระบายน้ำ ค.ส.ล. ยาวรวม 130 ม. บ่อพัก 25 บ่อ พร้อมป้ายโครงการ 1 ป้าย

สถานที่ก่อสร้าง บ้านทรัพย์พัฒนา หมู่ 21 ต.ทรัพย์ อ.พระทองคำ จังหวัดนครราชสีมา

เจ้าของงาน องค์การบริหารส่วนตำบลทรัพย์ ออกแบบและรายการ

ประมาณการเมื่อ วันที่.....18.....เดือน ...สิงหาคม.... พ.ศ. 2565 แบบเลขที่/256

ที่	รายการ	จำนวน	หน่วย	ค่าวัสดุ		ค่าแรงงาน		รวมค่าวัสดุและค่าแรงงาน	หมายเหตุ
				ราคา/หน่วย	จำนวนเงิน	ราคา/หน่วย	จำนวนเงิน		
1	งานดินขุด	33.75	ลบ.ม.	-	-	99.00	3,341.25	3,341.25	
2	งานทรายหยาบ	3.25	ลบ.ม.	435.00	1,413.75	99.00	321.75	1,735.50	
3	งานคอนกรีต St. 240 ksc	26.65	ลบ.ม.	1,796.22	47,869.26	306.00	8,154.90	56,024.16	
4	งานไม้แบบ (ค่าแรงติดตั้ง)	153.00	ตร.ม.	-	-	133.00	20,349.00	20,349.00	
	- ไม้แบบ (คิด 50%)	76.50	ลบ.พ.	657.90	50,329.35	-	-	50,329.35	
	- ไม้คร่ายึดแบบ (คิด 30%)	45.90	ลบ.พ.	657.90	30,197.61	-	-	30,197.61	
	- ตะปูยึดแบบ	38.00	กก.	60.00	2,280.00	-	-	2,280.00	
5	งานเหล็กเสริม				-		-	-	
	- DB 12 มม	1,635.78	กก.	24.73	40,452.96	3.30	5,398.09	45,851.05	
	- RB 9 มม.	1,110.57	กก.	25.10	27,875.42	4.10	4,553.36	32,428.77	
	- ลวดผูกเหล็ก	82.39	กก.	84.12	6,930.71	-	-	6,930.71	
6	ท่อ pvc 2" ชั้น 5	16.25	ท่อน	169.00	2,746.25		-	2,746.25	
7	-งานวางท่อ ค.ส.ล. 0.40 ม.	5.00	ท่อน	429.91	2,149.55	150.47	752.34	2,901.89	
8	งานซ่อมแซมระบบท่อประปาเดิม				-		-	-	
	-ท่อ pvc 2" ชั้น 8.5	32.00	ท่อน	191.59	6,130.88	40.00	1,280.00	7,410.88	
	ข้อต่อ3ทาง 2"-1/2"	6.00	อัน	55.00	330.00		-	330.00	
	งานต่อท่อน้ำเสียจากบ้านเรือน	6.00	จุด	-	-	150.00	900.00	900.00	
9	ป้ายโครงการ	1.00	ป้าย	4,000.00	4,000.00	500.00	500.00	4,500.00	
	รวมค่าวัสดุและค่าแรงงาน			รวมค่าวัสดุและค่าแรงงาน				268,256.43	บาท

(ลงชื่อ).....ผู้ประมาณการ

(นายไกลสุต นิมสันเทียะ)

ผอ.กองช่าง

ตาราง Factor F งานก่อสร้างทาง

เงินล่วงหน้าจ่าย 0 %
เงินประกันผลงานหัก 0 %

ดอกเบี้ยเงินกู้
ค่าภาษีมูลค่าเพิ่ม (VAT)

5 % ต่อปี
7 %



ค่างาน (ทุน) ล้านบาท	ค่าใช้จ่ายในการดำเนินงานก่อสร้าง (%)				รวมในรูป Factor	ภาษีมูลค่าเพิ่ม (VAT)	Factor F	Factor F ฝนชุก 1	Factor F ฝนชุก 2
	ค่า อำนาจการ	ค่า ดอกเบี้ย	ค่า ค่าไร่	รวม ค่าใช้จ่าย					
< 5	20.8340	0.8333	5.5000	27.1673	1.2717	1.0700	1.3607	1.3795	1.3984
10	16.0809	0.8333	5.5000	22.4142	1.2241	1.0700	1.3098	1.3292	1.3486
20	10.6385	0.8333	5.5000	16.9718	1.1697	1.0700	1.2516	1.2689	1.2863
30	7.5561	0.8333	5.5000	13.8894	1.1389	1.0700	1.2186	1.2342	1.2497
40	7.4312	0.8333	5.0000	13.2645	1.1326	1.0700	1.2119	1.2289	1.2460
50	6.9413	0.8333	5.0000	12.7746	1.1277	1.0700	1.2066	1.2238	1.2409
60	6.3773	0.8333	5.0000	12.2106	1.1221	1.0700	1.2006	1.2177	1.2348
70	6.3436	0.8333	4.5000	11.6769	1.1168	1.0700	1.1950	1.2125	1.2300
80	6.0234	0.8333	4.5000	11.3567	1.1136	1.0700	1.1916	1.2091	1.2267
90	5.4724	0.8333	4.5000	10.8057	1.1081	1.0700	1.1857	1.2026	1.2196
100	5.1694	0.8333	4.5000	10.5027	1.1050	1.0700	1.1824	1.1990	1.2156
110	4.7483	0.8333	4.0000	9.5816	1.0958	1.0700	1.1725	1.1887	1.2048
120	4.6292	0.8333	4.0000	9.4625	1.0946	1.0700	1.1712	1.1876	1.2039
130	4.4430	0.8333	4.0000	9.2763	1.0928	1.0700	1.1693	1.1854	1.2015
140	4.3286	0.8333	4.0000	9.1619	1.0916	1.0700	1.1680	1.1843	1.2005
150	4.1868	0.8333	4.0000	9.0201	1.0902	1.0700	1.1665	1.1826	1.1987
160	4.0855	0.8333	4.0000	8.9188	1.0892	1.0700	1.1654	1.1817	1.1979
170	4.0052	0.8333	4.0000	8.8385	1.0884	1.0700	1.1646	1.1807	1.1968
180	3.9482	0.8333	4.0000	8.7815	1.0878	1.0700	1.1639	1.1800	1.1960
190	4.1809	0.8333	3.5000	8.5142	1.0851	1.0700	1.1611	1.1780	1.1949
200	4.1572	0.8333	3.5000	8.4905	1.0849	1.0700	1.1608	1.1777	1.1946
210	4.0541	0.8333	3.5000	8.3874	1.0839	1.0700	1.1598	1.1767	1.1937
220	4.0279	0.8333	3.5000	8.3612	1.0836	1.0700	1.1595	1.1764	1.1933
230	3.9408	0.8333	3.5000	8.2741	1.0827	1.0700	1.1585	1.1753	1.1921
240	3.8617	0.8333	3.5000	8.1950	1.0820	1.0700	1.1577	1.1744	1.1911
250	3.7523	0.8333	3.5000	8.0856	1.0809	1.0700	1.1566	1.1731	1.1896
260	3.6513	0.8333	3.5000	7.9846	1.0798	1.0700	1.1554	1.1717	1.1881
270	3.5578	0.8333	3.5000	7.8911	1.0789	1.0700	1.1544	1.1706	1.1868
280	3.4710	0.8333	3.5000	7.8043	1.0780	1.0700	1.1535	1.1695	1.1856
290	3.3902	0.8333	3.5000	7.7235	1.0772	1.0700	1.1526	1.1685	1.1845
300	3.3147	0.8333	3.5000	7.6480	1.0765	1.0700	1.1519	1.1677	1.1835
350	3.2737	0.8333	3.5000	7.6070	1.0761	1.0700	1.1514	1.1672	1.1829
400	3.1486	0.8333	3.5000	7.4819	1.0748	1.0700	1.1500	1.1660	1.1819
450	3.1268	0.8333	3.5000	7.4601	1.0746	1.0700	1.1498	1.1657	1.1816
500	3.0168	0.8333	3.5000	7.3501	1.0735	1.0700	1.1486	1.1645	1.1804
700	2.7735	0.8333	3.5000	7.1068	1.0711	1.0700	1.1461	1.1615	1.1770
> 700	2.7735	0.8333	3.5000	7.1068	1.0711	1.0700	1.1461	1.1615	1.1770

หมายเหตุ

- กรณีค่างานอยู่ระหว่างข้างข้อข้าง และต้นทุนที่กำหนด ให้เทียบอัตราส่วนเพื่อหาค่า Factor F
- ถ้าเป็นวงเงินกู้หรือจากแหล่งอื่นซึ่งไม่ต้องชำระภาษีมูลค่าเพิ่ม ให้ใช้ Factor F ในช่อง "รวมในรูป Factor"

บัญชีค่าแรงงาน/ดำเนินการสำหรับถอดแบบคำนวณราคากลางงานก่อสร้าง

ลำดับที่	รายการ	หน่วย	ค่าแรง/หน่วย (บาท)	หมายเหตุ
1.3.2	ดินลูกรัง	ลบ.ม.	148	ปริมาณน้อยกว่า 25 ลบ.ม. หรือขุดลึกเกิน 1.50 ม.
		ลบ.ม.	194	ปริมาณเกิน 100 ลบ.ม. หรือขุดลึกไม่เกิน 1.00 ม.
		ลบ.ม.	239	ปริมาณตั้งแต่ 25 - 100 ลบ.ม. หรือขุดลึก 1.00-1.50 ม.
		ลบ.ม.	283	ปริมาณน้อยกว่า 25 ลบ.ม. หรือขุดลึกเกิน 1.50 ม.
1.4	งานดินถมหรือทรายเพื่อปรับระดับ	ลบ.ม.	99	ขนจากกองใกล้อาคาร และปรับระดับ
1.5	งานวัสดุรองกันหลุม	ลบ.ม.	104	ใส่อิฐห้รองกันหลุม
		ลบ.ม.	91	ใส่ทรายรองกันหลุม
1.6	งานผสมและเทคอนกรีต(กรณีผสมเอง)			
1.6.1	คอนกรีตหยาบ	ลบ.ม.	398	รองกันหลุม
1.6.2	คอนกรีตโครงสร้าง	ลบ.ม.	436	ทางเท้า ทางระบายน้ำบ่อพัก ถนนภายในบริเวณ
1.7	เทคอนกรีตผสมเสร็จ	ลบ.ม.	498	โครงสร้างและส่วนประกอบอาคารชั้นเดียว
		ลบ.ม.	542	โครงสร้างและส่วนประกอบอาคารหลายชั้น
		ลบ.ม.	306	ทางเท้า ทางระบายน้ำบ่อพัก ถนนภายในบริเวณ
		ลบ.ม.	391	โครงสร้างและส่วนประกอบอาคารชั้นเดียว
		ลบ.ม.	485	โครงสร้างและส่วนประกอบอาคารหลายชั้น
1.8	ประกอบและติดตั้งแบบหล่อคอนกรีต			
1.8.1	แบบหล่อทั่วไป	ตร.ม.	115	จำนวนตั้งแต่ 5,000 ตร.ม. ขึ้นไป
		ตร.ม.	133	จำนวนน้อยกว่า 5,000 ตร.ม.
1.8.2	แบบหล่อเปลือยผิว	ตร.ม.	154	ชนิดผิวเรียบ
		ตร.ม.	193	ชนิดผิวมีบัวลวดลาย
1.8.3	แบบหล่อที่ตั้งสูงเกินปกติ	ตร.ม.	154	ห้องคานหรือห้องพื้นสูง 5.00 - 7.00 ม.
		ตร.ม.	180	ห้องคานหรือห้องพื้นสูงเกิน 7.00 ม.
1.9	ติดตั้งแผ่นพื้นสำเร็จรูป			
1.9.1	ชนิดห้องเรียบต้น/แบบกลวง หน้า 5 - 8 ซม.	ตร.ม.	25	รวมงานอุดรอยต่อ แต่ไม่รวมเครื่องจักรในการยกติดตั้งในที่สูง
1.9.2	คอนกรีตอัดแรงแบบกลวง หน้า 0.10 - 0.13 ม.	ตร.ม.	35	รวมงานอุดรอยต่อ แต่ไม่รวมเครื่องจักรในการยกติดตั้งในที่สูง
1.9.3	คอนกรีตอัดแรงแบบกลวง หน้า 0.15 - 0.18 ม.	ตร.ม.	50	รวมงานอุดรอยต่อ แต่ไม่รวมเครื่องจักรในการยกติดตั้งในที่สูง
1.9.4	คอนกรีตอัดแรงแบบกลวง หน้า 0.20 - 0.23 ม.	ตร.ม.	60	รวมงานอุดรอยต่อ แต่ไม่รวมเครื่องจักรในการยกติดตั้งในที่สูง

บัญชีค่าแรงงาน/ดำเนินการสำหรับลดแบบคำนวณราคากลางงานก่อสร้าง

ลำดับที่	รายการ	หน่วย	ค่าแรง/หน่วย (บาท)	หมายเหตุ
1.9.5	คอนกรีตอัดแรงแบบกลวง หน้า 0.25 - 0.30 ม.	ตร.ม.	70	รวมงานอุดรอยต่อ แต่ไม่รวมเครื่องจักรในการยกติดตั้งในที่สูง
1.10	ตัด, ตัด และผูก เหล็กเส้นเสริมคอนกรีต			
1.10.1	ผิวเรียบ	ตัน	4,100	เส้นผ่าศูนย์กลาง น้อยกว่า 10 มม.
1.10.2	ผิวเรียบ/ผิวขรุขระ	ตัน	3,300	เส้นผ่าศูนย์กลาง ตั้งแต่ 10 มม. ถึง 16 มม.
1.10.3	ผิวเรียบ/ผิวขรุขระ	ตัน	2,900	เส้นผ่าศูนย์กลางตั้งแต่ 19 มม. ขึ้นไป
1.10.4	วางตะแกรงเหล็กสำเร็จรูป (Wire mesh)	ตร.ม.	5	
1.11	ประกอบเหล็กรูปพรรณ			
1.11.1	โครงหลังคาทั่วไป (ทรงจั่ว ทรงเพิง ทรงปั้นหยา อื่นๆ)	กก.	10	รวมลวดเชื่อม
1.11.2	โครงหลังคาทั่วไป (โครง TRUSS)	กก.	12	รวมลวดเชื่อม
1.11.3	โครงสร้างอาคาร(เหล็กหนา เช่น คาน เสา อื่นๆ)	กก.	12	รวมลวดเชื่อม ชนิด E60 (เชื่อมเหล็กทั่วไป)
		กก.	14	รวมลวดเชื่อม ชนิด E70 (ตัดประกอบ/เชื่อม)
		กก.	16	รวมลวดเชื่อม ชนิด E80 (ตัดประกอบ/เชื่อม)
	ค่าแรงช่างต้นไม่รวมค่างาน ตัดโค้ง พับ หรือ ม้วน เหล็กรูปพรรณ			
1.12	ทำโครงหลังคาไม้			ติดตั้งอะเส จันทัน แป หรือระแนงไม้ทุกระยะ(ถ้ามี)
1.12.1	ทรงจั่วและทรงเพิงแหงน	ตร.ม.	102	ระยะจันทัน หรือแปตั้งแต่ 75 ซม. ขึ้นไป
		ตร.ม.	140	ระยะจันทัน หรือแปน้อยกว่า 75 ซม.
1.12.2	ทรงปั้นหยา	ตร.ม.	140	ระยะจันทัน หรือแปตั้งแต่ 75 ซม. ขึ้นไป
		ตร.ม.	183	ระยะจันทัน หรือแปน้อยกว่า 75 ซม.
1.12.3	ทรงไทย	ตร.ม.	198	ระยะจันทัน หรือแปตั้งแต่ 75 ซม. ขึ้นไป
		ตร.ม.	304	ระยะจันทัน หรือแปน้อยกว่า 75 ซม.

ราคาสินค้าเฉลี่ยวัสดุก่อสร้าง (ราคาเงินสด ไม่รวมภาษีมูลค่าเพิ่ม ไม่รวมค่าขนส่ง) ของจังหวัด นครราชสีมา เดือนกรกฎาคม ปี 2565

หน้า 1 จากทั้งหมด 1 หน้า
หน้า | 1 |

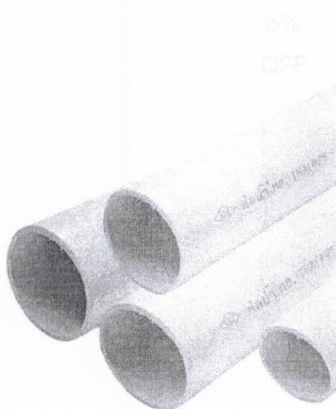
ราคา : บาท

ลำดับ..	รายการ	หน่วย	กรกฎาคม
1	คอนกรีตผสมเสร็จรูปลูกบาศก์ 180 กก./ตร.ซม. และ รูปทรงกระบอก 140กก./ตร.ซม. ตราซีแพค	ลบ.ม.	2,558.08
2	คอนกรีตผสมเสร็จรูปลูกบาศก์ 210 กก./ตร.ซม. และ รูปทรงกระบอก 180 กก./ตร.ซม. ตราซีแพค	ลบ.ม.	2,599.28
3	คอนกรีตผสมเสร็จรูปลูกบาศก์ 240 กก./ตร.ซม. และรูปทรงกระบอก 210 กก./ตร.ซม. ตราซีแพค	ลบ.ม.	2,639.52
4	คอนกรีตผสมเสร็จรูปลูกบาศก์ 280 กก./ตร.ซม. และ รูปทรงกระบอก 240 กก./ตร.ซม. ตราซีแพค	ลบ.ม.	2,678.80
5	คอนกรีตผสมเสร็จรูปลูกบาศก์ 180 กก./ตร.ซม. และรูปทรงกระบอก 140 กก./ตร.ซม. มีส่วนผสมของปูนซีเมนต์ TPI	ลบ.ม.	1,704.49
6	คอนกรีตผสมเสร็จรูปลูกบาศก์ 210 กก./ตร.ซม. และรูปทรงกระบอก 180 กก./ตร.ซม. มีส่วนผสมของปูนซีเมนต์ TPI	ลบ.ม.	1,752.85
7	คอนกรีตผสมเสร็จรูปลูกบาศก์ 240 กก./ตร.ซม. และรูปทรงกระบอก 210 กก./ตร.ซม. มีส่วนผสมของปูนซีเมนต์ TPI	ลบ.ม.	1,796.22
8	คอนกรีตผสมเสร็จรูปลูกบาศก์ 280 กก./ตร.ซม. และรูปทรงกระบอก 240 กก./ตร.ซม. มีส่วนผสมของปูนซีเมนต์ TPI	ลบ.ม.	1,834.58
9	คอนกรีตผสมเสร็จรูปลูกบาศก์ 320 กก./ตร.ซม. และรูปทรงกระบอก 280 กก./ตร.ซม. มีส่วนผสมของปูนซีเมนต์ TPI	ลบ.ม.	1,882.95
10	คอนกรีตผสมเสร็จรูปลูกบาศก์ 350 กก./ตร.ซม. และรูปทรงกระบอก 300 กก./ตร.ซม. มีส่วนผสมของปูนซีเมนต์ TPI	ลบ.ม.	1,931.31
11	คอนกรีตผสมเสร็จรูปลูกบาศก์ 380 กก./ตร.ซม. และรูปทรงกระบอก 320 กก./ตร.ซม. มีส่วนผสมของปูนซีเมนต์ TPI	ลบ.ม.	2,009.35
12	คอนกรีตผสมเสร็จรูปลูกบาศก์ 400 กก./ตร.ซม. และรูปทรงกระบอก 350 กก./ตร.ซม. มีส่วนผสมของปูนซีเมนต์ TPI	ลบ.ม.	2,056.07
13	คอนกรีตบล็อกก่อผนัง ชนิดธรรมดา ขนาด 19 x 39 x 7 ซม.	ก้อน	5.75
14	คอนกรีตบล็อกก่อผนัง ชนิดกันฝน ขนาด 19 x 39 x 7 ซม.	ก้อน	15.00
15	คอนกรีตบล็อกก่อผนังมวลเบา ขนาด 20 x 60 x 7.5 ซม. G4 ตราทีพีโอ	ตร.ม.	26.00
16	อิฐมอญ ขนาด 7x 16 x 3.5 ซม.	ก้อน	1.50
17	อิฐโปร่ง ชนิดมีรู 2 รู ขนาด 7x 16 x 3 ซม.	ก้อน	1.50
18	เสาเข็มคอนกรีตอัดแรง รูปสี่เหลี่ยมตัน ขนาด 0.18 x 0.18 ม. ยาว 8.00 ม.	ท่อน	1,495.33
19	เสาเข็มคอนกรีตอัดแรง รูปสี่เหลี่ยมตัน ขนาด 0.18 x 0.18 ม. ยาว 10.00 ม.	ท่อน	1,869.16
20	เสาเข็มคอนกรีตอัดแรง รูปสี่เหลี่ยมตัน ขนาด 0.22 x 0.22 ม. ยาว 10.00 ม.	ท่อน	2,476.64
21	เสาเข็มคอนกรีตอัดแรง รูปสี่เหลี่ยมตัน ขนาด 0.18 x 0.18 ม. ยาว 12.00 ม.	ท่อน	2,242.99
22	เสาเข็มคอนกรีตอัดแรง รูปสี่เหลี่ยมตัน ขนาด 0.22 x 0.22 ม. ยาว 15.00 ม.	ท่อน	3,714.95
23	เสาเข็มคอนกรีตอัดแรง รูปสี่เหลี่ยมตัน ขนาด 0.18 x 0.18 ม. ยาว 16.00 ม.	ท่อน	2,990.65
24	เสาเข็มคอนกรีตอัดแรง รูปสี่เหลี่ยมตัน ขนาด 0.22 x 0.22 ม. ยาว 21.00 ม.	ท่อน	5,200.93
25	เสาเข็มคอนกรีตอัดแรง รูปสี่เหลี่ยมตัน ขนาด 0.26 x 0.26 ม. ยาว 21.00 ม.	ท่อน	6,672.90
26	เสาเข็มคอนกรีตอัดแรง รูปสี่เหลี่ยมตัน ขนาด 0.30 x 0.30 ม. ยาว 21.00 ม.	ท่อน	8,635.51
27	เสาเข็มคอนกรีตอัดแรง รูปสี่เหลี่ยมตัน ขนาด 0.35 x 0.35 ม. ยาว 21.00 ม.	ท่อน	12,011.21
28	เสาเข็มคอนกรีตอัดแรง รูปสี่เหลี่ยมตัน ขนาด 0.40 x 0.40 ม. ยาว 21.00 ม.	ท่อน	15,504.67
29	เสาร้วคอนกรีตเสริมเหล็ก แบบสี่เหลี่ยม ขนาด 4" x 4" ยาว 2.50 ม.	ท่อน	200.00
30	เสาร้วคอนกรีตเสริมเหล็ก แบบสี่เหลี่ยม ขนาด 4" x 4" ยาว 3.00 ม.	ท่อน	240.00

		ตัน	26,732.34
31	เหล็กเส้นกลมผิวเรียบ SR.24 ยาว 10 เมตร ตก. 6 มม.	ตัน	25,096.92
32	เหล็กเส้นกลมผิวเรียบ SR.24 ยาว 10 เมตร ตก. 9 มม.	ตัน	28,047.91
33	เหล็กเส้นกลมผิวเรียบ SR.24 ยาว 10 เมตร ตก. 12 มม.	ตัน	27,457.91
34	เหล็กเส้นกลมผิวเรียบ SR.24 ยาว 10 เมตร ตก. 15 มม.	ตัน	28,045.78
35	เหล็กเส้นกลมผิวเรียบ SR.24 ยาว 10 เมตร ตก. 19 มม.	ตัน	24,732.68
36	เหล็กเส้นกลมผิวข้ออ้อย SD.40 ยาว 10 เมตร ตก. 12 มม.	ตัน	24,519.39
37	เหล็กเส้นกลมผิวข้ออ้อย SD.40 ยาว 10 เมตร ตก. 16 มม.	ตัน	25,126.77
38	เหล็กเส้นกลมผิวข้ออ้อย SD.40 ยาว 10 เมตร ตก. 20 มม.	ตัน	86.92
43	ลวดผูกเหล็ก ตก. 1.25 มม. (เบอร์ 18)	กก.	400.00
44	เหล็กฉาก หน้า 4 มม. ยาว 6 เมตร ขนาด 40 x 40 มม. น้ำหนัก 14.5 กก.	ท่อน	600.00
45	เหล็กฉาก หน้า 4 มม. ยาว 6 เมตร ขนาด 50 x 50 มม. น้ำหนัก 18.4 กก.	ท่อน	740.00
46	เหล็กฉาก หน้า 6 มม. ยาว 6 เมตร ขนาด 50 x 50 มม. น้ำหนัก 26.8 กก.	ท่อน	1,060.00
47	เหล็กฉาก หน้า 6 มม. ยาว 6 เมตร ขนาด 65 x 65 มม. น้ำหนัก 35.5 กก.	ท่อน	1,200.00
48	เหล็กฉาก หน้า 6 มม. ยาว 6 เมตร ขนาด 75 x 75 มม. น้ำหนัก 41.1 กก.	ท่อน	2,800.00
49	เหล็กฉาก หน้า 10 มม. ยาว 6 เมตร ขนาด 100 x 100 มม. น้ำหนัก 89.2 กก.	ท่อน	711.68
50	เหล็กตัวซี (Light Lip Channel Steel) หน้า 2.3 มม. ยาว 6 เมตร ขนาด 75 x 45 x 15 มม. น้ำหนัก 21 กก./ท่อน	ท่อน	979.44
51	เหล็กตัวซี (Light Lip Channel Steel) หน้า 3.2 มม. ยาว 6 เมตร ขนาด 75 x 45 x 15 มม. น้ำหนัก 26.0 กก.	ท่อน	900.00
52	เหล็กตัวซี (Light Lip Channel Steel) หน้า 2.3 มม. ยาว 6 เมตร ขนาด 100 x 50 x 20 มม. น้ำหนัก 23.5 กก.	ท่อน	1,178.04
53	เหล็กตัวซี (Light Lip Channel Steel) หน้า 3.2 มม. ยาว 6 เมตร ขนาด 100 x 50 x 20 มม. น้ำหนัก 34.0 กก.	ท่อน	970.00
54	เหล็กตัวซี (Light Lip Channel Steel) หน้า 2.3 มม. ยาว 6 เมตร ขนาด 125 x 50 x 20 มม. น้ำหนัก 25.5 กก.	ท่อน	1,380.00
55	เหล็กตัวซี (Light Lip Channel Steel) หน้า 3.2 มม. ยาว 6 เมตร ขนาด 125 x 50 x 20 มม. น้ำหนัก 36.5 กก.	ท่อน	230.00
56	ท่อเหล็กวงรีเหลี่ยมจัตุรัส หน้า 1.2 มม. ขนาด 1" x 1" ยาว 6 เมตร	ท่อน	450.00
57	ท่อเหล็กวงรีเหลี่ยมจัตุรัส หน้า 2.0 มม. ขนาด 1 1/2" x 1 1/2" ยาว 6 เมตร	ท่อน	615.00
58	ท่อเหล็กวงรีเหลี่ยมจัตุรัส หน้า 2.0 มม. ขนาด 2" x 2" ยาว 6 เมตร	อัน	13.00
59	ข้อต่อตรงเหล็ก ตก. 1/2 นิ้ว	อัน	18.00
60	ข้อต่อตรงเหล็ก ตก. 3/4 นิ้ว	อัน	30.00
61	ข้อต่อตรงเหล็ก ตก. 1 นิ้ว	อัน	15.00
62	ข้อต่องอเหล็ก 90 องศา ตก. 1/2 นิ้ว	อัน	22.00
63	ข้อต่องอเหล็ก 90 องศา ตก. 3/4 นิ้ว	อัน	37.00
64	ข้อต่องอเหล็ก 90 องศา ตก. 1 นิ้ว	อัน	22.00
65	สามทาง 90 องศาเหล็กเคลือบสังกะสี ตก. 1/2 นิ้ว	อัน	30.00
66	สามทาง 90 องศาเหล็กเคลือบสังกะสี ตก. 3/4 นิ้ว	อัน	55.00
67	สามทาง 90 องศาเหล็กเคลือบสังกะสี ตก. 1 นิ้ว	อัน	44.86
68	ท่อ พีวีซี แข็ง ท่อประปา ชนิดปลายธรรมดา ชั้น 8.5 ยาว 4 เมตร เส้นผ่านศูนย์กลาง 1/2" ตราท่อน้ำไทย	ท่อน	56.07
69	ท่อ พีวีซี แข็ง ท่อประปา ชนิดปลายธรรมดา ชั้น 8.5 ยาว 4 เมตร เส้นผ่านศูนย์กลาง 3/4" ตราท่อน้ำไทย	ท่อน	74.77
70	ท่อ พีวีซี แข็ง ท่อประปา ชนิดปลายธรรมดา ชั้น 8.5 ยาว 4 เมตร เส้นผ่านศูนย์กลาง 1" ตราท่อน้ำไทย	ท่อน	93.46
71	ท่อ พีวีซี แข็ง ท่อประปา ชนิดปลายธรรมดา ชั้น 8.5 ยาว 4 เมตร เส้นผ่านศูนย์กลาง 1 1/4" ตราท่อน้ำไทย	ท่อน	121.50
72	ท่อ พีวีซี แข็ง ท่อประปา ชนิดปลายธรรมดา ชั้น 8.5 ยาว 4 เมตร เส้นผ่านศูนย์กลาง 1 1/2" ตราท่อน้ำไทย	ท่อน	

147	กระเบื้องคอนกรีตมุงหลังคา ซีแพคโมเนีย ขนาด 33 x 42 ซม. สีแดง เทา อีฐ น้ำตาล ตราช้าง	แผ่น	14.02
148	ครอบสันโค้งกระเบื้องคอนกรีต สีแดง เทา อีฐ น้ำตาล ตราช้าง	แผ่น	37.38
149	ครอบข้างปิดชายกระเบื้องคอนกรีต สีแดง เทา อีฐ น้ำตาล ตราช้าง	แผ่น	44.86
150	ครอบโค้งปิดจั่วกระเบื้องคอนกรีต สีแดง เทา อีฐ น้ำตาล ตราช้าง	แผ่น	56.07
151	กระเบื้องลอนคู่ สีเทาซีเมนต์ ขนาด 50 x 120 x 0.5 ซม. ตราช้าง	แผ่น	60.75
152	กระเบื้องลอนคู่ สีแดง เขียว ขนาด 50 x 120 x 0.5 ซม. ตราช้าง	แผ่น	67.29
153	กระเบื้องลอนคู่ สีแดง เขียว ขนาด 50 x 150 x 0.5 ซม. ตราช้าง	แผ่น	85.98
154	ครอบสันโค้ง สีแดง เขียว ขนาด 23 x 50 x 0.5 ซม. ตราช้าง	แผ่น	70.09
155	ครอบข้าง สีแดง เขียว ขนาด 20 x 60 x 0.5 ซม. ตราช้าง	แผ่น	51.40
156	แผ่นไม้อัดยาง ชนิดใช้ภายใน เกรด A ขนาด 4' x 8' หนา 4 มม.	แผ่น	250.00
157	แผ่นไม้อัดยาง ชนิดใช้ภายใน เกรด A ขนาด 4' x 8' หนา 6 มม.	แผ่น	350.00
158	แผ่นยิปซัม ธรรมชาติ ไม่มีลูมิเนียมฟอยล์ ขนาด 120 x 240 ซม. หนา 9 มม.	แผ่น	154.21
159	แผ่นยิปซัม ธรรมชาติ มีลูมิเนียมฟอยล์ ขนาด 120 x 240 ซม. หนา 9 มม.	แผ่น	224.30
160	เหล็กแผ่นเรียบดำ หนา 2 มม. ขนาด 4' x 8' หนัก 47 กก./แผ่น	แผ่น	1,682.24
161	เหล็กแผ่นเรียบดำ หนา 6 มม. ขนาด 4' x 8' หนัก 140 กก./แผ่น	แผ่น	5,065.42
162	เหล็กแผ่นเรียบดำ หนา 9 มม. ขนาด 4' x 8' หนัก 210 กก./แผ่น	แผ่น	8,112.15
163	อลูมิเนียมแผ่นเรียบ หนา 0.40 มม. เบอร์ 26 ขนาด 4'x8'	แผ่น	540.19
164	กระจกไล หนา 5 มม.	ตร.ฟุต	20.00
165	กระจกไล หนา 6 มม.	ตร.ฟุต	23.00
166	กระจกไล หนา 3 มม.	ตร.ฟุต	16.00
167	กระเบื้องแผ่นเรียบ ขนาด 120 x 240 x 0.60 ซม. ตราช้าง	แผ่น	238.32
168	กระเบื้องเคลือบปูพื้น ชนิดสี่เหลี่ยม ขนาด 8" x 8" ตราคอตโต้	ตร.ม.	185.98
169	กระเบื้องเคลือบปูพื้น ชนิดสวดลาย ขนาด 8" x 8" ตราคอตโต้	ตร.ม.	182.24
170	กระเบื้องเคลือบผนัง ชนิดสี่เหลี่ยม ขนาด 8" x 8" ตราคอตโต้	ตร.ม.	210.28
171	กระเบื้องเคลือบผนัง ชนิดสี่เหลี่ยม ขนาด 8" x 10" ตราคอตโต้	ตร.ม.	210.28
172	กระเบื้องเคลือบผนัง ชนิดสวดลาย ขนาด 8" x 8" ตราคอตโต้	ตร.ม.	210.28
173	กระเบื้องเคลือบผนัง ชนิดสวดลาย ขนาด 8" x 10" ตราคอตโต้	ตร.ม.	210.28
174	ไม้เต็ง ไม้ไผ่ ขนาด 1" x 6" ยาว 4 - 4.50 เมตร	ลบ.ฟ.	847.95
175	ไม้เต็ง ไม้ไผ่ ขนาด 1 1/2" x 6" ยาว 4 - 4.50 เมตร	ลบ.ฟ.	925.93
176	ไม้เต็ง ไม้ไผ่ ขนาด 1" x 1" ยาว 4 - 4.50 เมตร	ลบ.ฟ.	1,315.79
177	ไม้เต็ง ไม้ไผ่ ขนาด 1" x 4" ยาว 4 - 4.50 เมตร	ลบ.ฟ.	877.20
178	ไม้ยาง ไม้ไผ่ ขนาด 1/2" x 6" ยาว 4 - 4.50 เมตร	ลบ.ฟ.	791.91
179	ไม้ยาง ไม้ไผ่ ขนาด 1" x 6" ยาว 4 - 4.50 เมตร	ลบ.ฟ.	804.09
180	ไม้ยาง ไม้ไผ่ ขนาด 1" x 8" ยาว 4 - 4.50 เมตร	ลบ.ฟ.	712.72
181	ไม้ยาง ไม้ไผ่ ขนาด 1 1/2" x 3" ยาว 4 - 4.50 เมตร	ลบ.ฟ.	623.79
182	ไม้ยาง ไม้ไผ่ ขนาด 4" x 4" ยาว 4 - 4.50 เมตร	ลบ.ฟ.	1,151.32
183	ไม้ยาง ไม้ไผ่ ขนาด 1 1/2 x 3 x 3.0 - 5.5 เมตร	ลบ.ฟ.	779.73
184	ไม้ยาง ไม้ไผ่ ขนาด 1 1/2 x 4 x 3.0 - 5.5 เมตร	ลบ.ฟ.	804.09
185	ไม้ยาง ไม้ไผ่ ขนาด 1 1/2 x 5 x 3.0 - 5.5 เมตร	ลบ.ฟ.	760.23
186	ไม้กะบาก ไม้ไผ่ ขนาด 1" x 4" ยาว 4 - 4.50 เมตร	ลบ.ฟ.	657.90

ศูนย์รวมสินค้าบ้านของครบถ้วน ทั้งวัสดุก่อสร้าง ของตกแต่งบ้าน

📍 [กรุณาเลือกสาขา](#)
[งานระบบประปา](#) > [ท่อประปา](#) / [อุปกรณ์ข้อต่อ](#) > [ท่อน้ำ](#) / [ข้อต่อ PVC สีฟ้า](#)


ท่อ PVC ชั้น 5 น้ำไทย ขนาด 2 นิ้ว ยาว 4 เมตร สีฟ้า

★★★★★ (1)

อุปกรณ์ระบบน้ำ สำหรับงานประปาทั่วไปเพื่อเดินท่อน้ำ พลาสติกจากพลาสติก PVC เนื้อพลาสติกเหนียว มีความคงทน แข็งแรงทนทาน ไม่แตกง่าย น้ำไม่รั่วซึม ต่อ่ง่าย ใช้งานสะดวก

รหัสสินค้า: 60180856

ขนาด (นิ้ว/มม.) :

1 1/2" 1 1/4" **2"** 4"ตำแหน่งสินค้า: [ท้าววัสดุสาขาบางนา](#)

แถวที่ 032A เซลล์ที่ 011

แชร์: [LINE](#) [Facebook](#) [Share](#)฿ **169.00** /EACHราคาเดิม ~~185.00~~
 รายการโปรด เปรียบเทียบ
📍 [ดูสาขาที่มีสินค้านี้](#)🔗 [แนะนำโปรโมชัน](#)

ซื้อสินค้าตกต่างซ่อมแซมบ้าน DIY และเครื่องใช้ไฟฟ้า ที่รวมรายการ ครบ 500 บาท รับส่วนลดค่าขนส่ง 80 บาท

เกี่ยวกับสินค้า

รายละเอียดสินค้า

การจัดส่งสินค้า

รีวิว

ข้อมูลเฉพาะสินค้า

- ท่อ PVC สำหรับวางแนวระบายน้ำภายในบ้านและภายนอกอาคาร
- พลาสติก PVC คุณภาพดี ทนทาน ไม่แตกง่าย
- เนื้อหนา ทนแดด-ทนความเปียกชื้นได้ดี
- ไม่กรอบแตกง่าย น้ำไม่รั่วซึมง่าย
- ท่อสามารถทนแรงดันได้สูงสุด 5 กก./ตร.ซม.
- ขนาดเส้นผ่านศูนย์กลาง 2 นิ้ว
- ความยาว 4 เมตร
- สีฟ้า

ประเภทสินค้า	ท่อ PVC
ยี่ห้อ	ท่อน้ำไทย
ขนาด (นิ้ว/มม.)	2"
ชั้นคุณภาพ	5
มาตรฐาน มอก.	มอก. 17-2532
สี	ฟ้า
วัสดุหลัก	PVCisชั้น
แรงดันน้ำ (บาร์)	5

หมายเหตุ : สีของผลิตภัณฑ์ที่แสดงบนเว็บไซต์ อาจมีความแตกต่างกับการตั้งค่าการแสดงผลสีของ

กดอ่านเพิ่ม

เว็บไซต์นี้มีการใช้คุกกี้ โปรดยอมรับนโยบายการใช้คุกกี้เพื่อประสบการณ์การใช้งานที่ดีที่สุดของท่าน ท่านสามารถศึกษาวิธีการตั้งค่าการควบคุมคุกกี้ของท่านผ่านนโยบายการใช้คุกกี้ของเรา [ที่นี่](#)

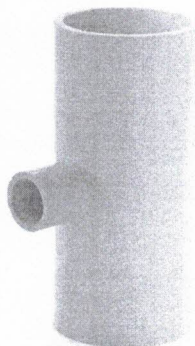
ยอมรับ



ค้นหาในลาซาด้า



อุปกรณ์ช่างและอุปกรณ์ปรับปรุง... อุปกรณ์ติดตั้งและประปา... โหลและอุปกรณ์ซ่อมบำรุง ข้อต่อ สามทางลด หนา พีวีซี



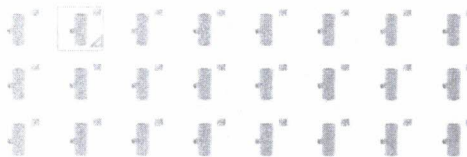
ข้อต่อ สามทางลด หนา พีวีซี

★☆☆☆☆ 192 คนชม สถานะ 16 ได้มีการตอบ

แบรนด์: No Brand เพิ่มเต็ม อุปกรณ์ติดตั้งและประปา จาก No Brand in TH

฿55.00

สี 2 นิ้ว x 4 หน



จำนวน -- 1 +

ซื้อเลย

เพิ่มลงรถเข็น

ตัวเลือกการจัดส่ง

📍 ปทุมวัน/ Pathum Wan in กรุงเทพมหานคร/ Bangkok, 10110

📦 **แบบธรรมดา**
รับภายใน 17-19 ส.ค.

📄 สามารถเก็บเงินปลายทางได้

การคืนสินค้า และการรับประกัน

🔄 **ส่งสินค้าคืนร้านค้าได้โดยตรง**
เหตุผลเปลี่ยนใจสามารถใช้ได้ เจ็บเปิดและอยู่ในสภาพสมบูรณ์

🛡️ **ไม่มีการรับประกันสินค้า**



สิทธิพิเศษสูงสุด 50% เท่านั้น

📄 สแกนผ่านโทรศัพท์มือถือ

จัดจำหน่ายโดย Weonmall

คะแนนร้านค้า จัดส่งตรงเวลา

98% 96%

ไปที่ร้านค้า

หมวดหมู่ ▾

LazMall

ศูนย์ดูแลลูกค้า | ศูนย์ช่วยเหลือ การสั่งซื้อสินค้า

เกี่ยวกับลาซาด้า Affiliate Program

Go where your heart beats Download the App

🗨️ ข้อความ

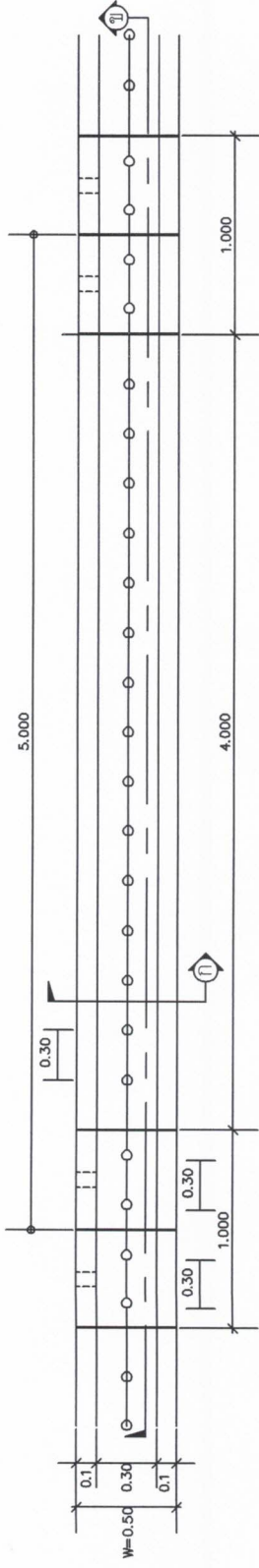
โครงการก่อสร้างรางระบายภายในหมู่บ้าน ม.21

ปริมาณงาน ก่อสร้างรางระบายหน้า ยาวรวม 130 ม. บ่อพัก 25 บ่อ พร้อมป้ายโครงการ 1 ป้าย

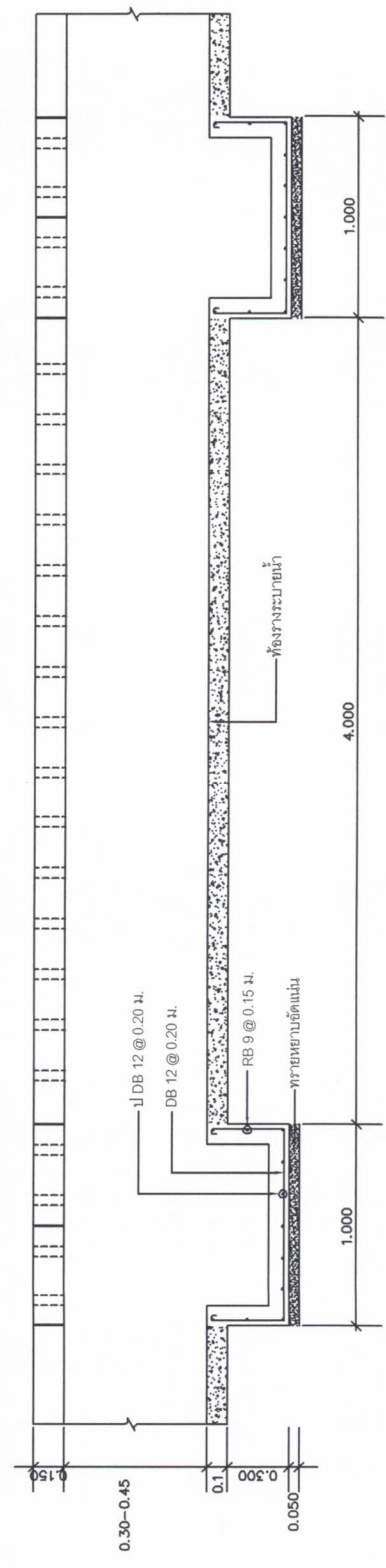
สถานที่ก่อสร้าง บ้านที่พรังพัฒนา หมู่ที่ 21 ตำบลทัพรง
อำเภอพระทองคำ จังหวัดนครราชสีมา

ปีงบประมาณ 2565

องค์การบริหารส่วนตำบลทัพรง



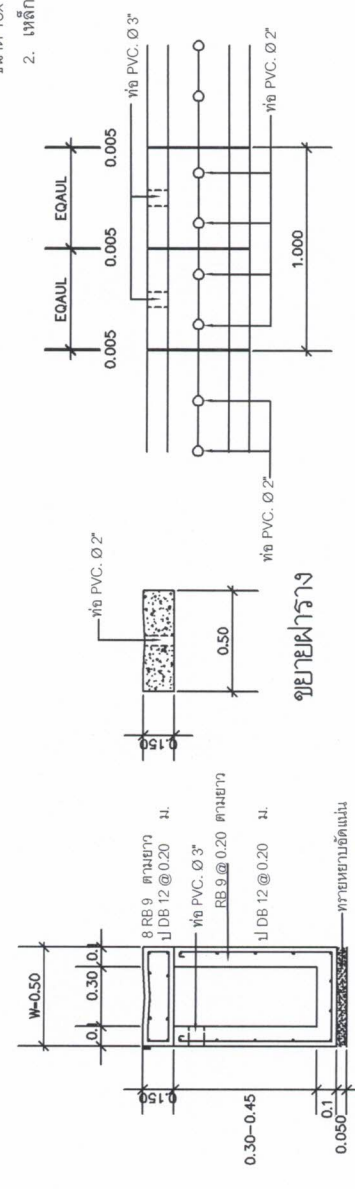
แบบร่างระวางหนา



รูปตัด

รายการประกอบแบบ

1. ส่วนยูนิตคอนกรีต (SLUMP) ที่ใช้ ไม่มากกว่า 10 ซม. และแรงอัด (COMPRESSIVE STRENGTH) ของแท่งคอนกรีต ตัวอย่าง ขนาด 15x15x15 ซม. ที่ 28 วันต้องไม่น้อยกว่า 240 กก./ตร.ซม.
2. เหล็กเสริมที่ใช้ให้ลึกลงมาตาม มอก.23 และ มอก.24



แบบร่างเปิดวาง

รูปตัด

องค์การบริหารงานส่วนตำบลโพธิ์วงษ์	
แบบก่อสร้าง	
ก่อสร้างวางระวางหน้าอาคารพหุคูณ ๘.21	
แบบแสดง	
รูปตัดวาง	ขยายวาง
เขียนแบบ-ออกแบบ	
(นาย) เกียรติคุณ นิมิตต์นวิยะ	
ผอ.กองช่าง	
วิศวกร โยธา ภาว.37006	
ตรวจ	
(นางสาว) ใจ อรุณเจริญชัย	
รองปลัด อบต.	
เห็นชอบ	
(นางสาว) ใจ อรุณเจริญชัย	
รองปลัด อบต.	
ข้าราชการแทน ปลัด อบต.	
อนุมัติ	
(นาย) ธนกร โพธิ์วงษ์	
นายก อบต.	
วันที่อนุมัติ	แบบเลขที่
10 / 06 / 2564	/2564
แผ่นที่	

